

BELLA E MODERNA VILLA A RIVERA

Questa elegante e moderna villa di recente costruzione è situata nella tranquilla zona residenziale di Rivera.

La costruzione si erge all'interno di un sedime in pendenza che permette di avere l'entrata e i posteggi rialzati rispetto al giardino vero e proprio, che approfitta così di più intimità e pace.

I locali abitabili sono disposti principalmente su 2 piani e si articolano in modo armonioso così da creare spazi ampi e luminosi.

La cucina, aperta da un lato sul soggiorno, gode di una stupenda vista sull'intera vallata.

Il soggiorno si apre verso sud con un'ampia vetrata sulla terrazza-giardino.

Le camere da letto si trovano al primo piano. L'ampia camera matrimoniale è dotata di un bagno e di un locale guardaroba privati.

La sala da bagno comune è dotata di doccia e vasca idromassaggio. La seconda camera da letto è un unico spazio che può essere facilmente divisibile in due piccole camere da letto.

Uno spazioso locale Hobby e la cantina-lavanderia, situati al piano interrato, godono di illuminazione con luce naturale.

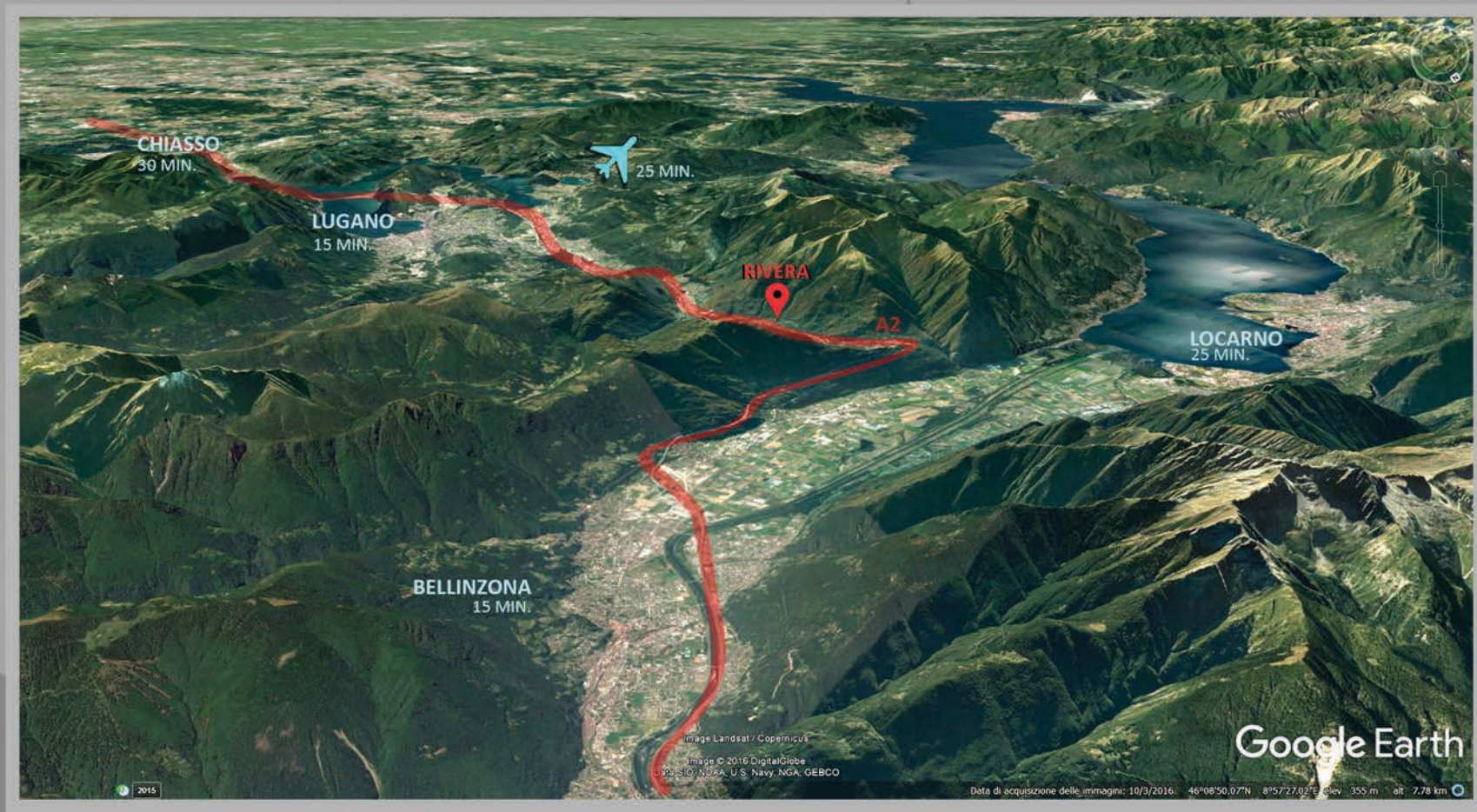
I grandi spazi hobby, il giardino e la tranquilla strada secondaria d'accesso, come pure la vicinanza delle scuole dell'infanzia ed elementari e la fermata del bus per le scuole medie, rendono perfetta la posizione della casa per famiglie con bambini in età scolastica.

Sul posteggio privato, sotto una tettoia in cemento armato, hanno posto due automobili più un paio di biciclette o motociclette.

Informazione tecniche:

Tipo dell'immobile:	Casa unifamiliare	Armadi a muro:	guardaroba e vari armadi a muro
Superficie abitabile:	215 m2	Serramenti:	alluminio (interno ed esterno)
Anno di costruzione:	2008	Riscaldamento:	a serpentine, termopompa aria-acqua
Architetto:	TeamWork Architetti	Impianto elettrico:	prese TV, TT e Rete in tutte le camere e prese per sistema surround in soggiorno
Superficie terreno:	461 m2	Allarme:	sistema allarme della Sicurtech (antiscasso e movimento)
Superficie abitabile:	215 m2 (+ 50m2 cantina e loc. hobby)	Satellite:	predisp. tubi per satellite sul tetto
Locali:	5,5 (+ grande locale Hobby)	Collettori solari:	predisp. per collettori solari per acqua calda
Piani:	2 + 1 piano interrato	Cantina:	si, nel seminterrato
Soggiorno:	con cucina aperta e doppia altezza	Lavanderia:	si, nel seminterrato
Bagno/doccia/WC/Bidet	1 (con idromassaggio) / 2 / 3 / 1	Coibentazione:	costr. con isolamento di facciata est. (13 cm)
Cucina:	aperta, con piastre a induzione e apparecchi Miele	Giardino:	box attrezzi di qualità (in alluminio), sistema d'irrigazione
Pavimento PT:	piastrelle	Posteggi:	2 coperti
Pavimento 1P:	parquet in rovere		





DOVE SI TROVA RIVERA

Le distanze più significative:

2 minuti dall'uscita "Rivera" dell'autostrada A2 Chiasso-San Gottardo

10 minuti dai centri commerciali di Sant'Antonino

15 minuti da Bellinzona

25 minuti dall'aeroporto di Lugano-Agno

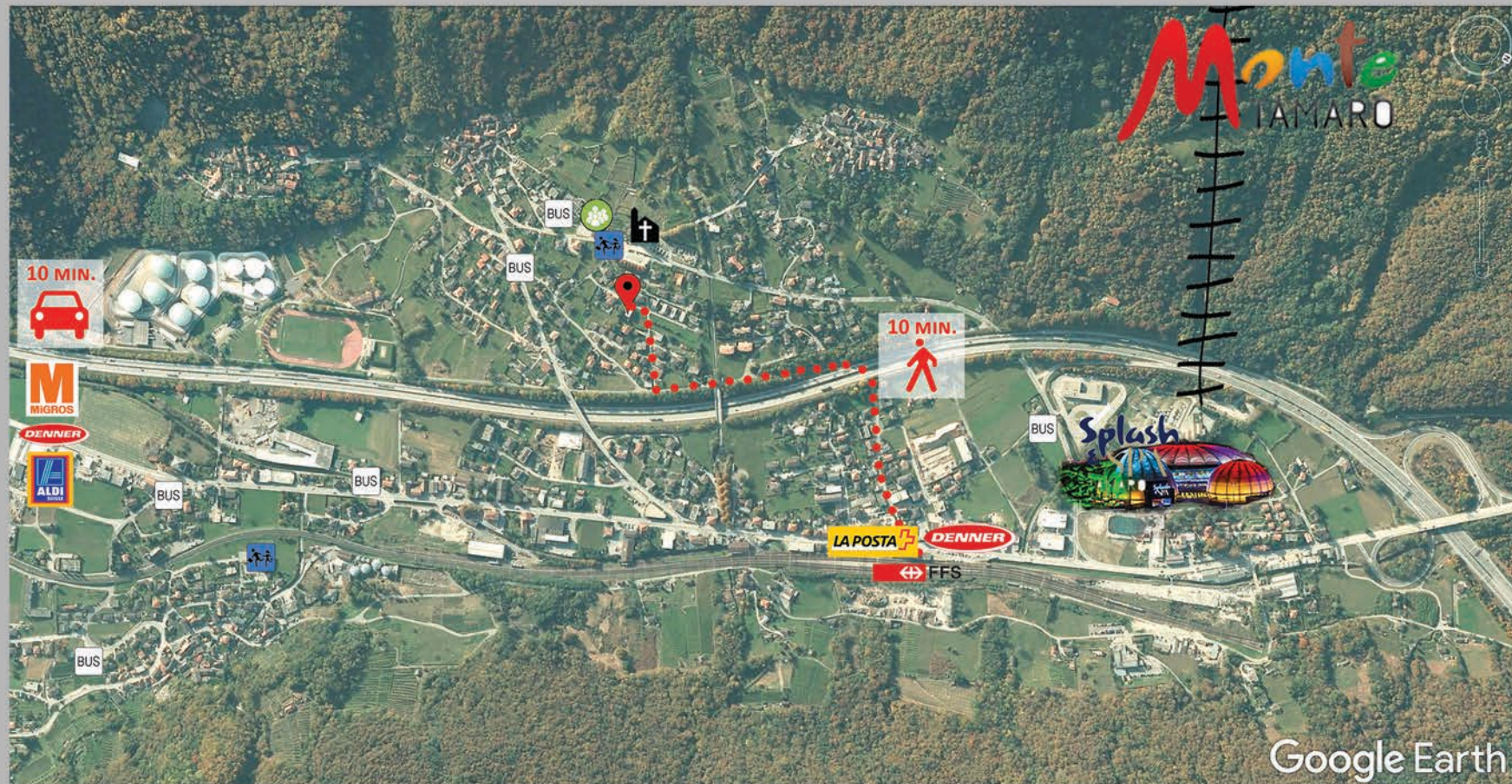
15 minuti da Lugano

30 minuti da Chiasso

25 minuti da Locarno



PIANO CATASTALE



-  posizione della casa
-  chiesa
-  scuola
-  fermata bus
-  centro diurno
-  stazione del treno
-  ufficio postale



impianto risalita al Monte Tamaro
 Splash & Spa (piscine, Wellness, palestra)



Migros (negozi di alimentari e altro)
 Denner (negozi di alimentari)
 Aldi (negozi di alimentari)



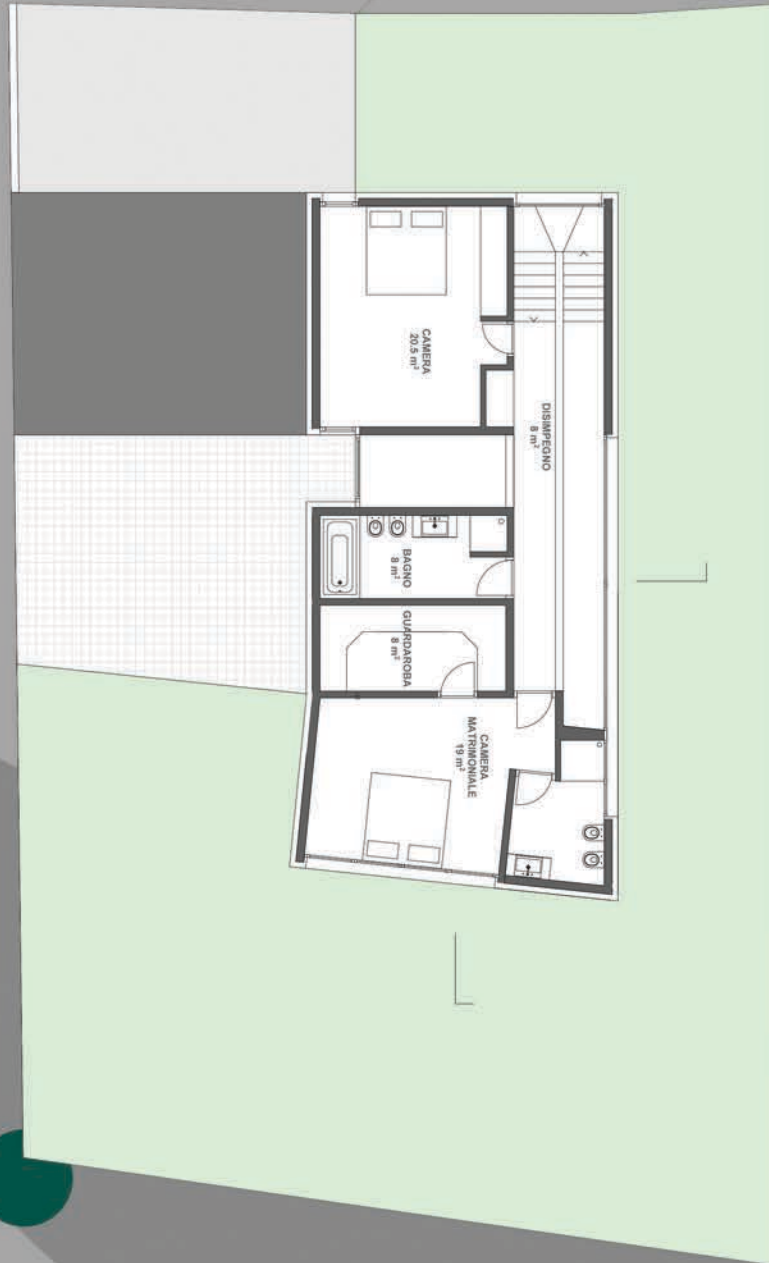
Rivera, situata a pochi minuti dall'accesso all'autostrada A2 sul Monte Ceneri, si trova in un punto strategicamente interessante al **centro del cantone** e quindi a breve distanza dai suoi 3 maggiori centri urbani .

Negli ultimi anni, grazie a questa peculiarità, il Comune si è sviluppato notevolmente, **offrendo servizi (pubblici e privati) sempre più attrattivi e di qualità** per tutta la comunità. Il nuovo Parco acquatico Splash and Spa Tamaro è una delle più evidenti testimonianze di questo fenomeno.

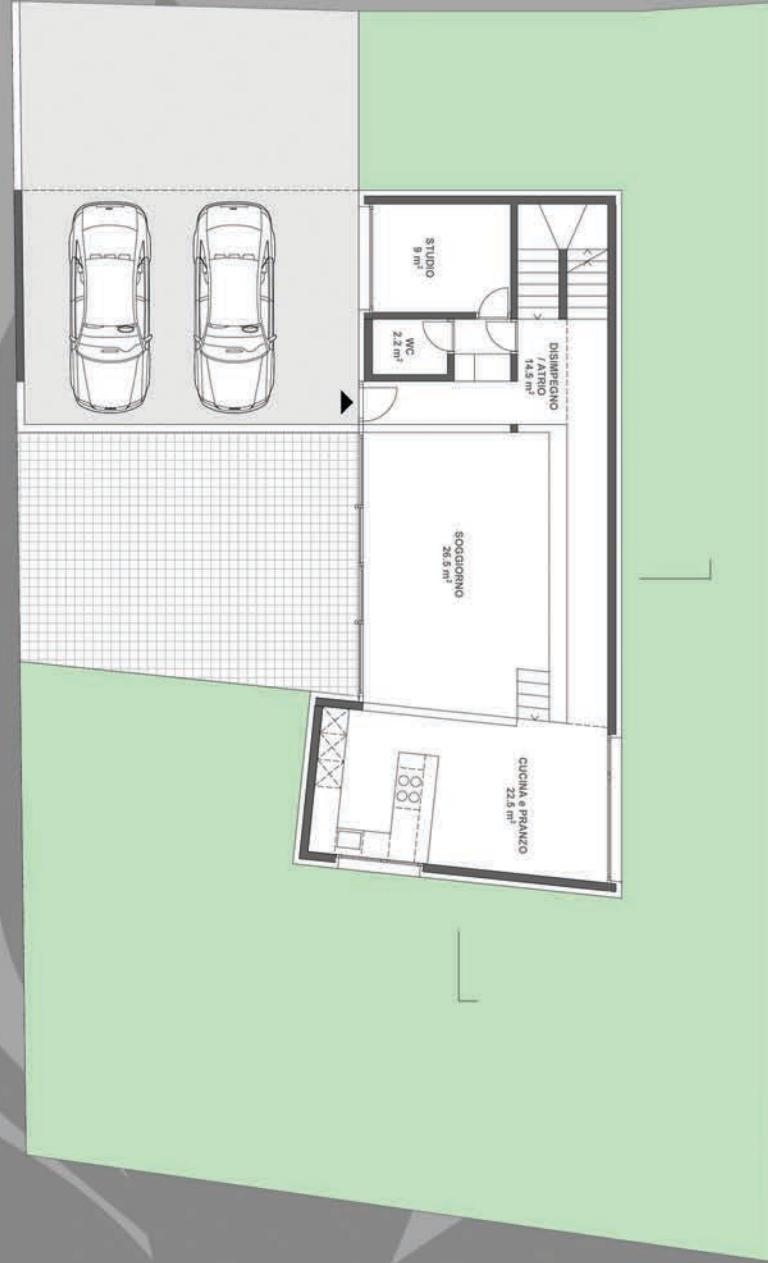
Allo stesso tempo Rivera è un **luogo tranquillo e vicino alla natura**. I vicini boschi, le valli e lo stupendo Monte Tamaro permettono passeggiate e altre attività ludico-sportive partendo direttamente da casa.

Agevolazioni del Comune di Monte Ceneri: <http://www.monteceneri.ch/web/agevolazioni> (1/2 prezzo per M.T. e sconti per S.S.)





PIANTA 1P



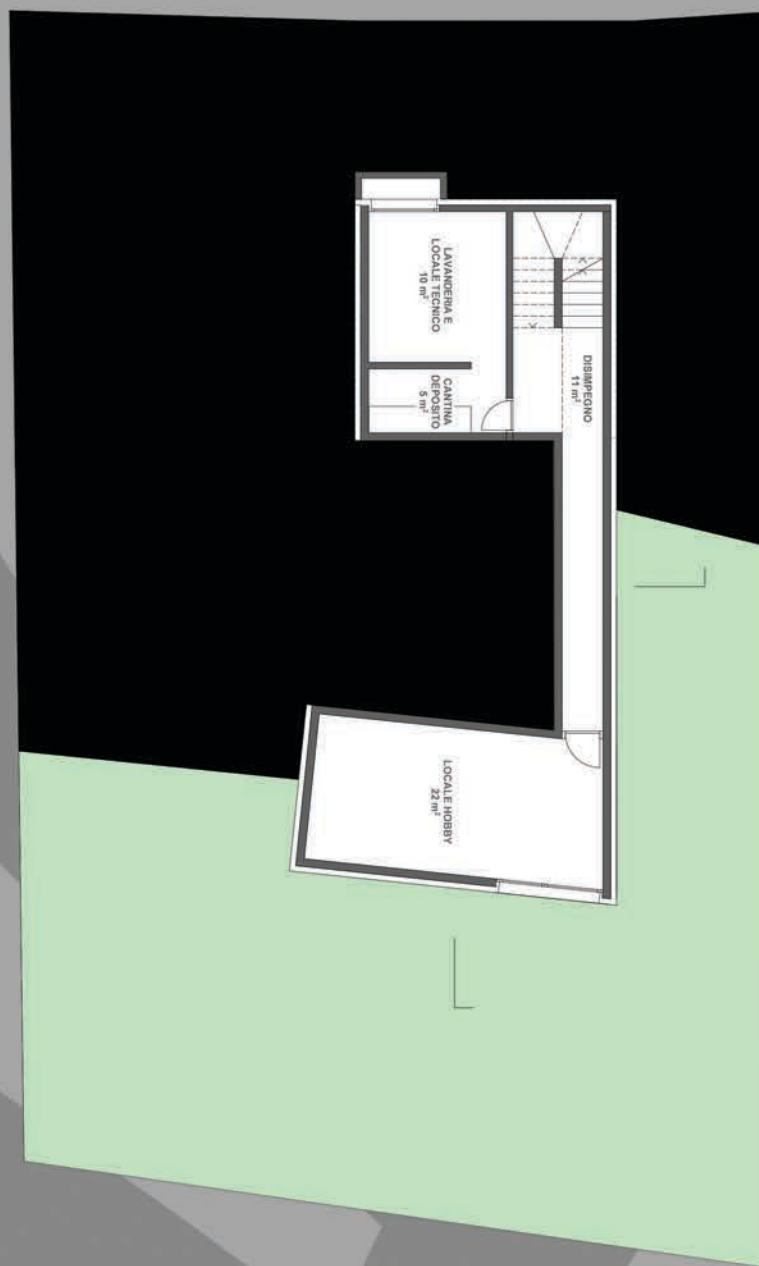
PIANTA PT



SEZIONE TRASVERSALE



SEZIONE LONGITUDINALE



PIANTA -1



Per ulteriori informazioni sulla vendita:

arch. Daphne Cavalli dipl. ETHZ / SIA / OTIA
architettura@daphne.cavalli.name
www.daphne.cavalli.name
+41 / 77 / 403 11 13



ARCHITETTO
DAPHNE CAVALLI