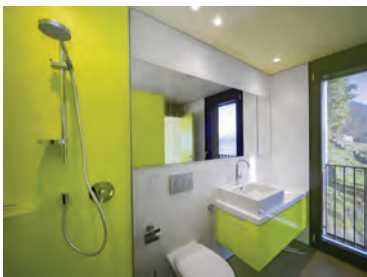
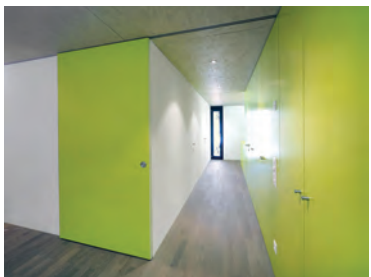
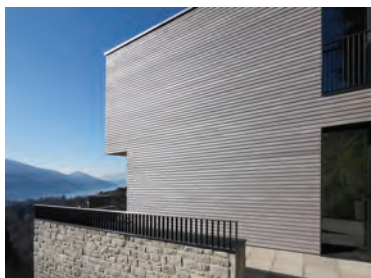


# riedificazione

## casa rina, contra



casa rina una casa unifamiliare di vacanza era una casa esistente a un piano costruita su un impervio terreno sopra il nucleo di contra. La casa viene ricostruita su due piani adeguandosi così alle esigenze della famiglia moderna. essendo un terreno senza accesso veicolare la casa è stata costruita in legno prefabbricato, così da poter utilizzare l'elicottero. in questo progetto ho collaborato nella progettazione, nella stesura dei piani esecutivi e seguendo tutta la direzione lavori.



PRIMO PIANO



PIANO TERRA

