

Nuovo parapetto terrazza Casa Cavalli Orselina getto cordolo in calcestruzzo nero

1-2 agosto 2016



MONTAGGIO DEL CASSERO

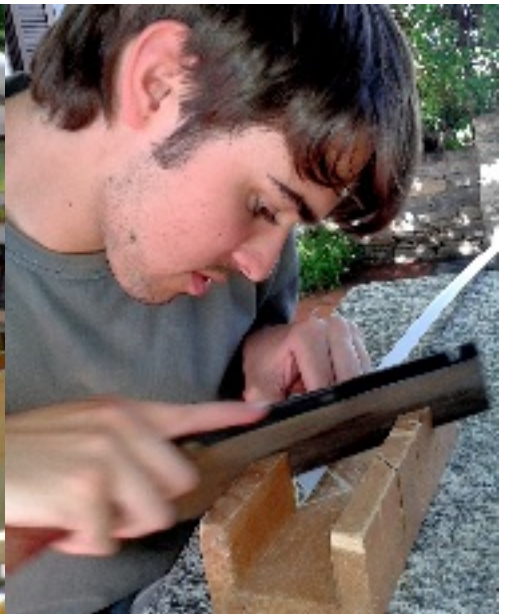


Gil ha elaborato un "patent" per riuscire a posare il cassero esterno alla terrazza evitando di esporsi nel vuoto. Questo brevetto è poi risultato utile per la posa di tutti i casseri: ha fatto risparmiare fatica e tempo.



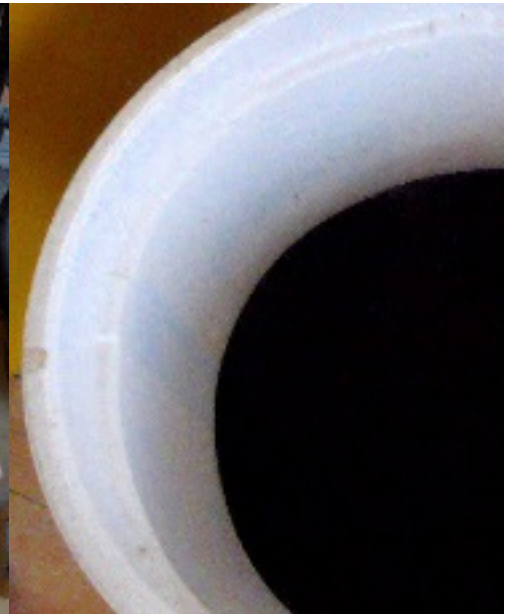
PREPARAZIONE DEL CASSERO

paraspigoli, banda di ritenzione, protezioni,
ecc.....



PREPARAZIONE DEL CEMENTO

Unire nella betoniera il cemento e la sabbia contenuta in 3 sacchi di calcestruzzo predosato fibrato per impiego strutturale (ca. 25kg al sacco).
Aggiungerci 900g di colorante Colorcrete Sika e 5 litri di acqua.
Mischiare con la betoniera tutti gli ingredienti per 2, massimo 3 minuti.
Estrarre dalla betoniera il cemento pronto per il getto.



GETTARE IL CALCESTRUZZO

Gettare, vibrare e infine lisciare bene col frattazzo.



IL RISULTATO





SCHEDA TECNICA



Per rialzare il parapetto esistente di 11 cm (20m x 0.25m x 0.11m = 0.55 m³) sono stati usati:

- 47 sacchi di calcestruzzo predosato fibrato per impiego strutturale
- 14,1 kg di Colorcrete nero della Sika
- 78.5 l di acqua
- 40 m di profili parasigolo di 15x15 mm
- 42 m di profili parasigolo di 10x10 mm
- ca. 50 m lineari di casseri



PRINCIPALI DATI TECNICI

ACQUA D'IMPASTO	ca. 1,5-2 litri per sacco
MASSA VOLUMICA (in sacco)	1.300-1.400 kg/m ³
RESIST. CARATTERISTICA A COMPRESIONE (a 28 gg.)	Rok 80 N/mm ² Classe C25/30
CLASSI DI ESPOSIZIONE	Medio-bassa a alta
CLASSI DI CONSUMO EN.204	S4 (Buldal)
Dimensione massima degli aggregati	8 mm
CONSUMI	ca. 24 sacchi/m ³ di impasto
CONFEZIONE	50KG l. in palette da 25 kg

ULTERIORI DATI TECNICI

OPR. J-HESKA	10-15 mm (max)
TRASPAR. DI CEMENTO	120 kg/m ³
FARMACI D'AZIO	2,80

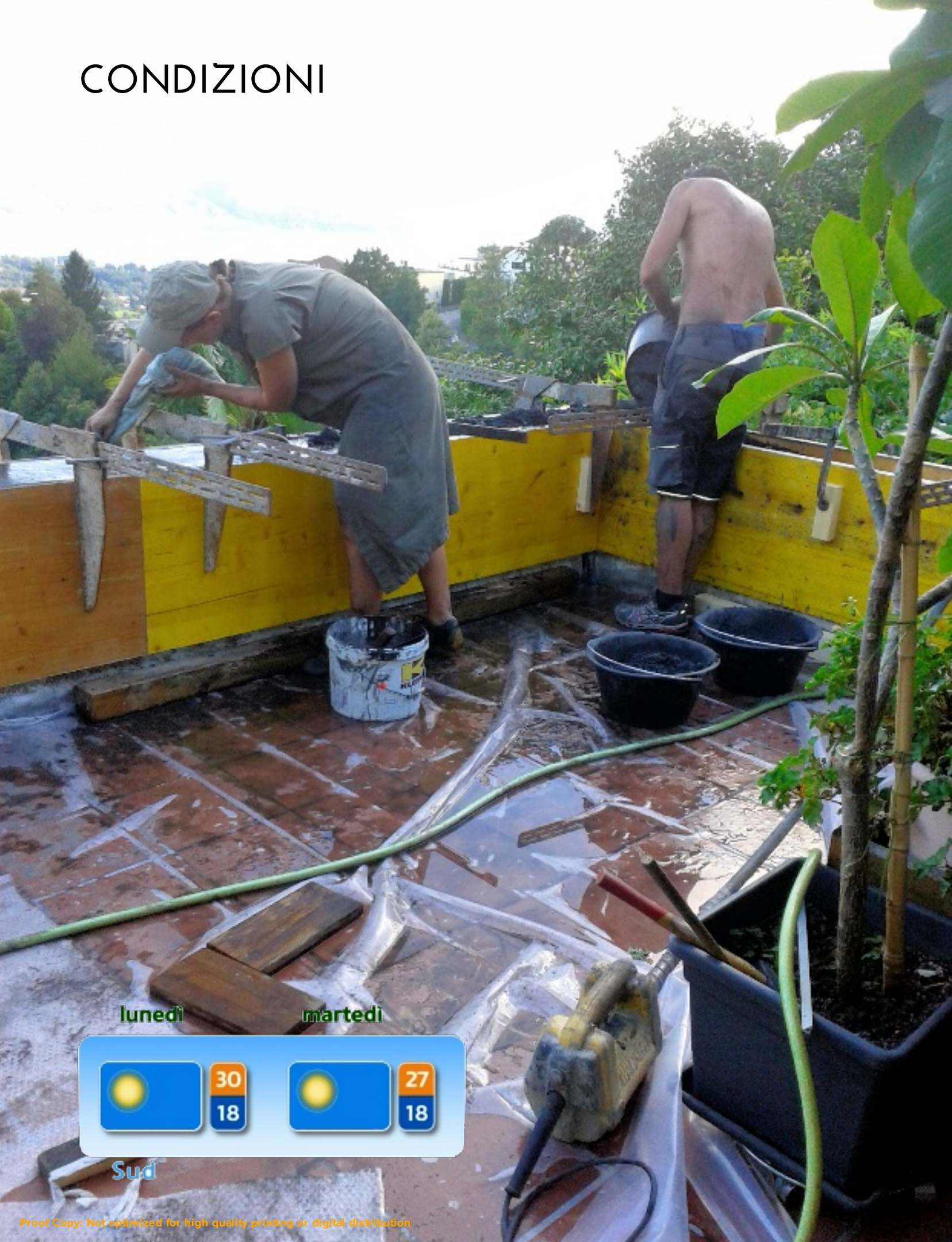


Prodotto e distribuito da Sika Italia S.p.A. - Via S. Maria 10 - 20122 Milano - Italia

Sika® ColorCrete-G Fertipilanti in Granulazione

OPR. J-HESKA	10-15 mm (max)	120 kg/m ³
TRASPAR. DI CEMENTO	120 kg/m ³	120 kg/m ³
FARMACI D'AZIO	2,80	2,80

CONDIZIONI



lunedì

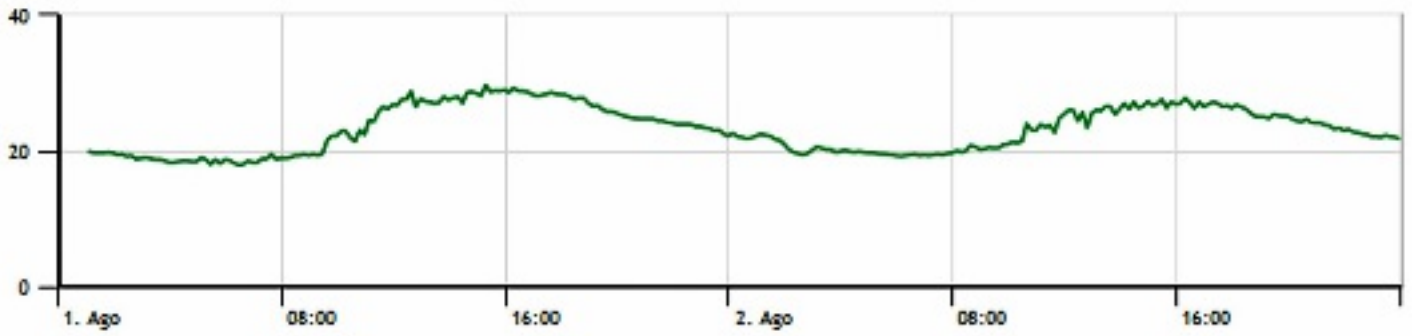
martedì

	30 18		27 18
---	------------------------	---	------------------------

Sud

Temperatura - T [°C]
Valori semiorari

Locarno
01.08.2016-02.08.2016







IL SUPER-TEAM



GIL



REMO



ALEX



DAPHNE

